



Vivre l'intégration avec un PGI

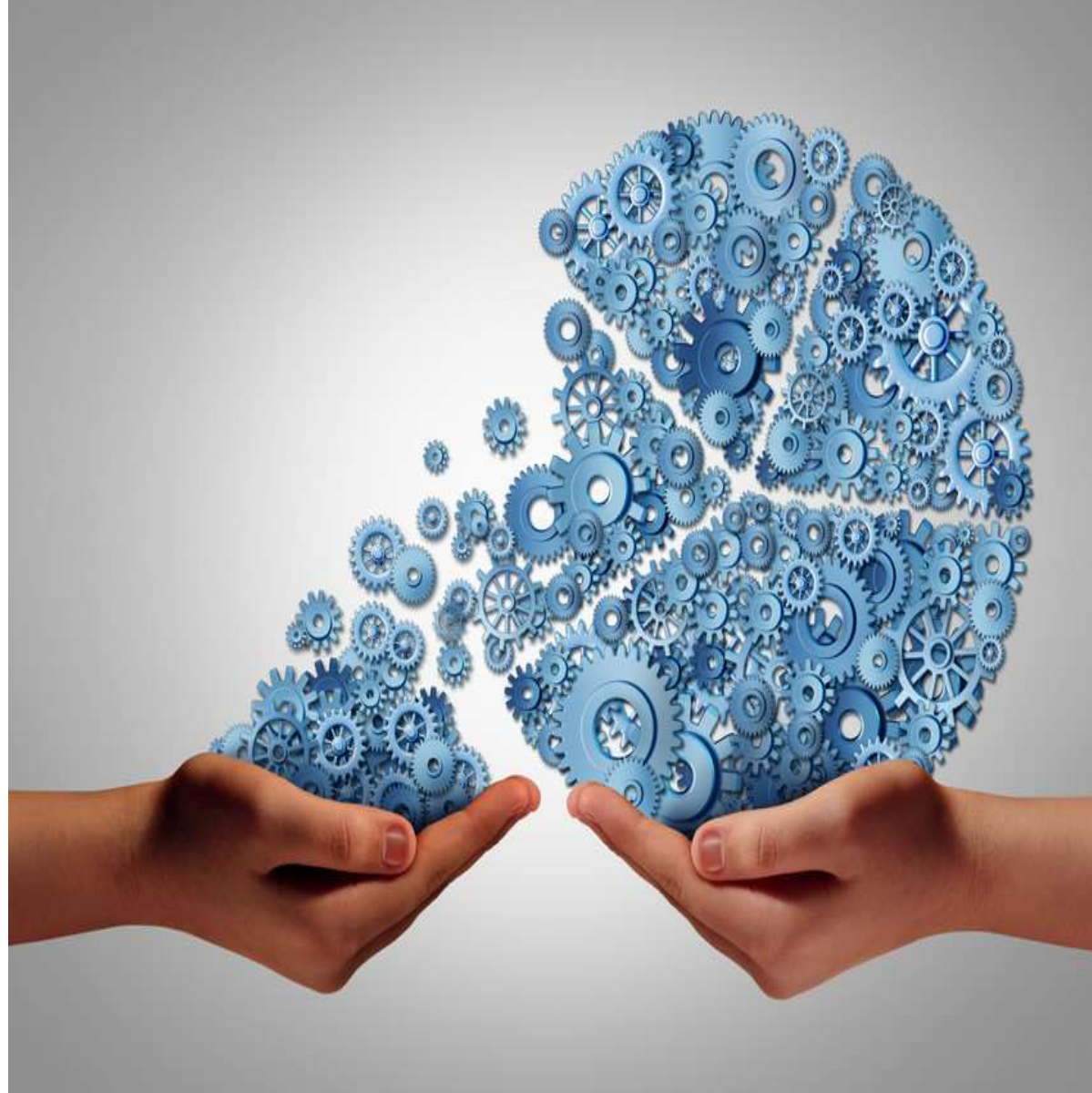
Par :
Louise Viau
Martin Dionne
Jonathan Ste-Marie





Si je vous disais...

Préparer le changement





Vivre l'intégration avec un PGI



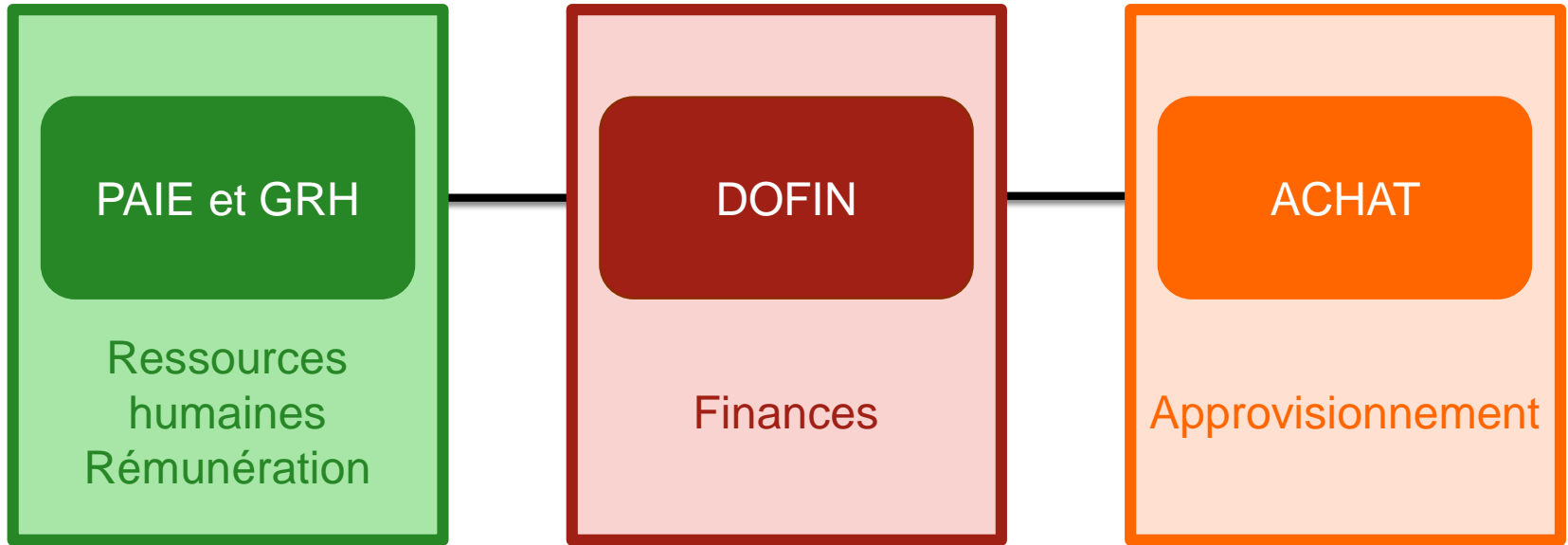


Vivre l'intégration avec un PGI



- Le passage du patrimonial au PGI
- Les impacts du changement
- Le rôle des responsables
- Et la GRICS?

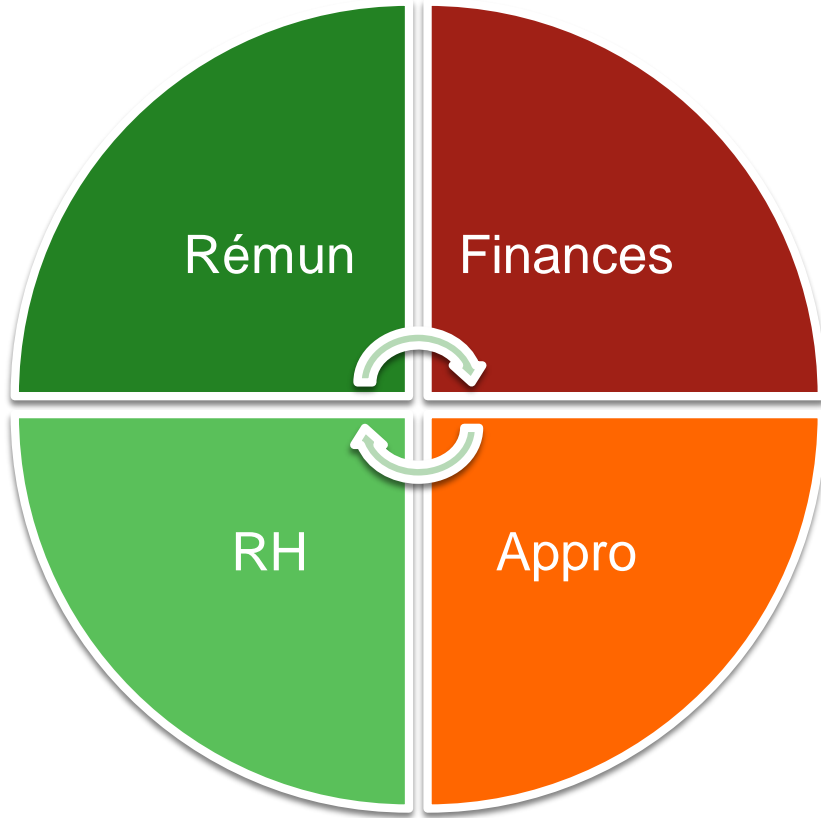
Le modèle patrimonial



Plus de travail en silo



Mozaik-AX



Plus de
travail en
coordination



Plus qu'un changement technologique



Impacts



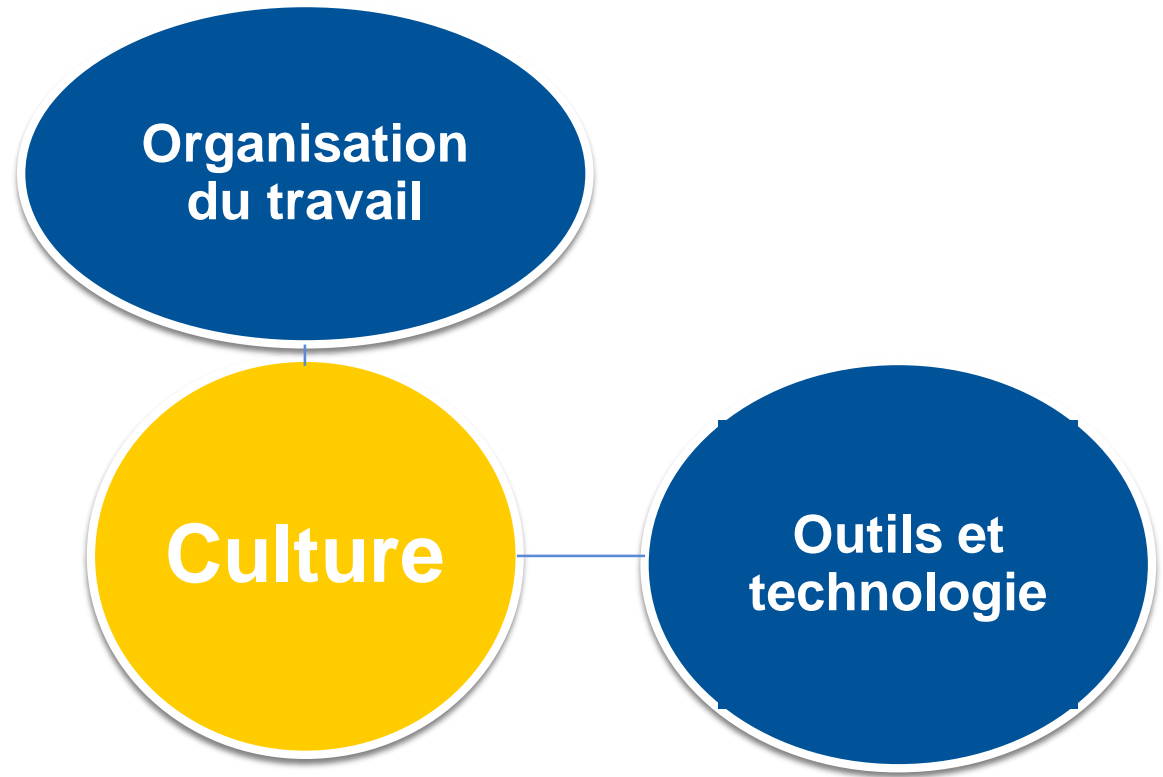
- Style de gestion lié au PGI
- Travail d'équipe
- Canaux de communication

Impacts



- Nouveaux processus
- Pratiques de gestion
- Niveaux d'approbation
- Modification des tâches

Impacts

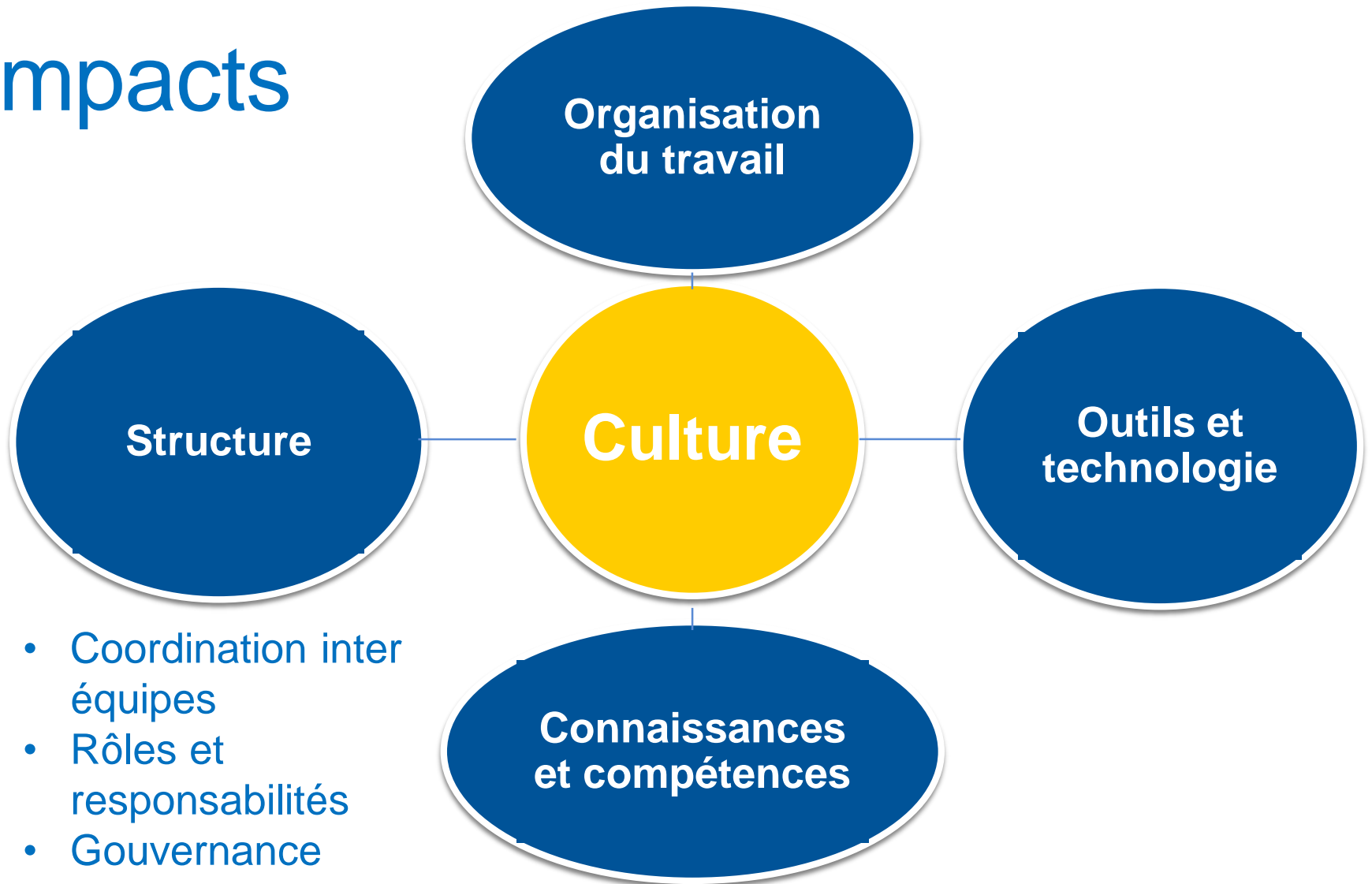


- Nouveau système
- Nouvelle technologie
- 2 systèmes en parallèle

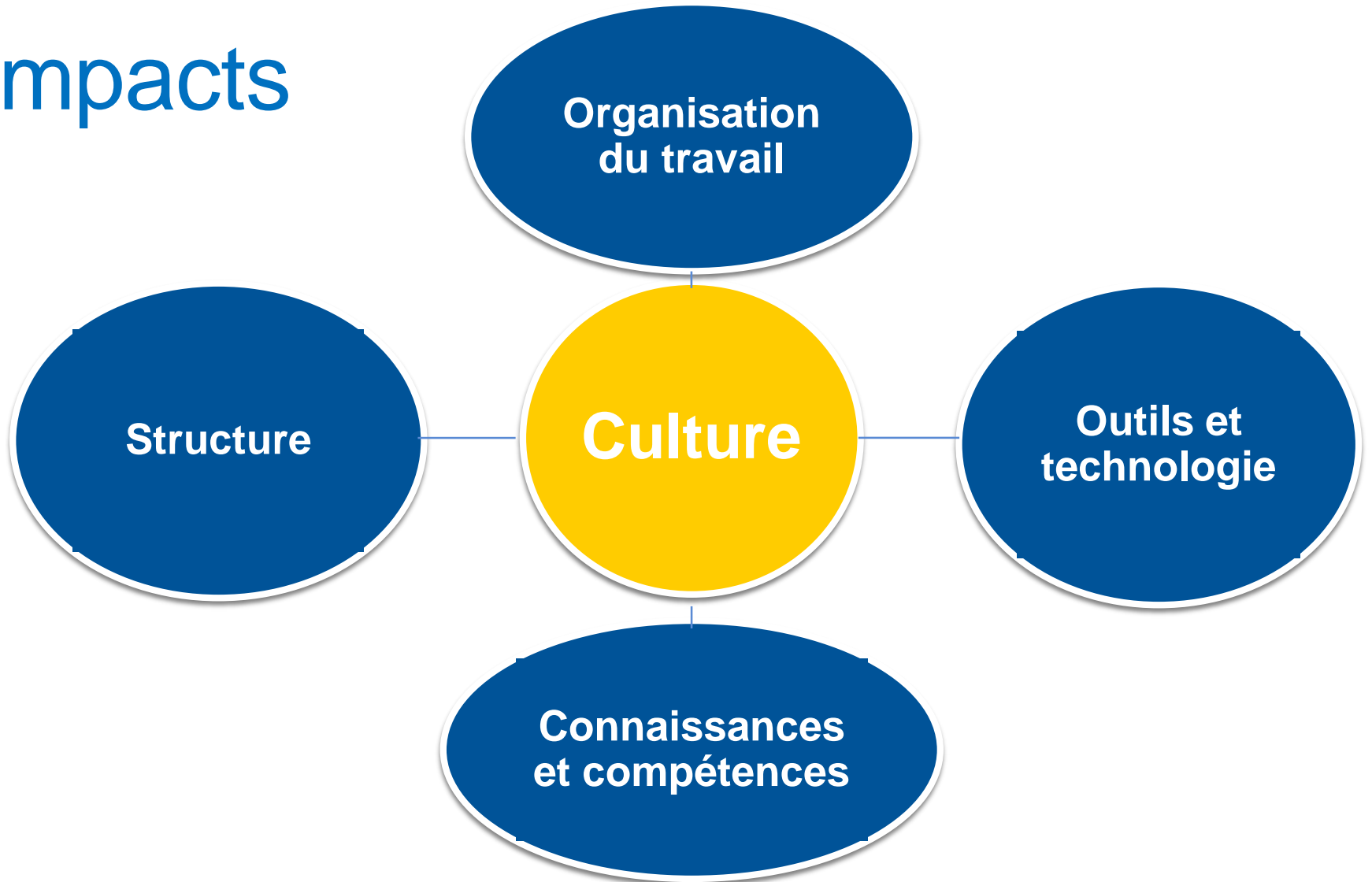
Impacts



Impacts



Impacts



La importancia
de la
Comprensión



L'importance
de
Comprendre

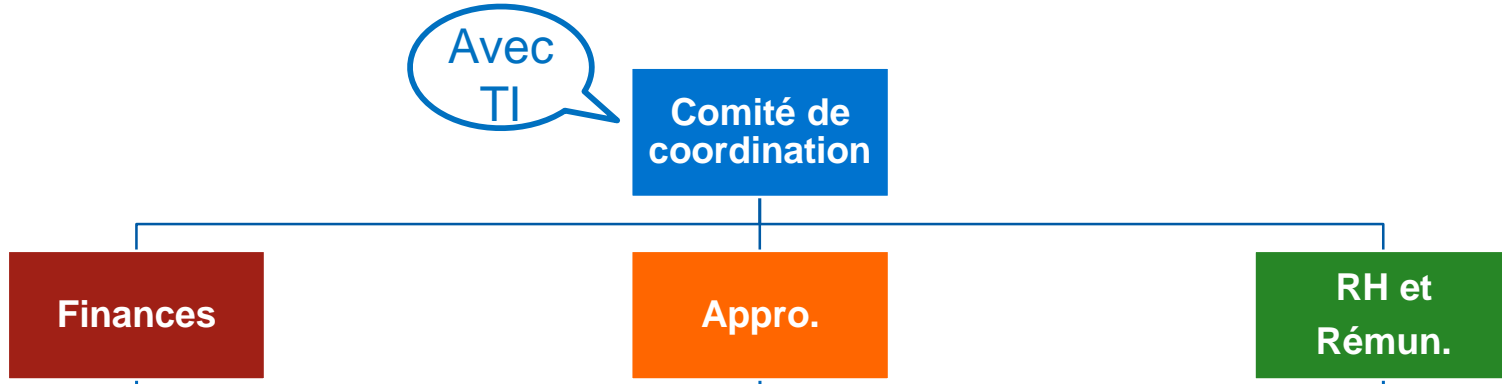




Donner
du
Soutien

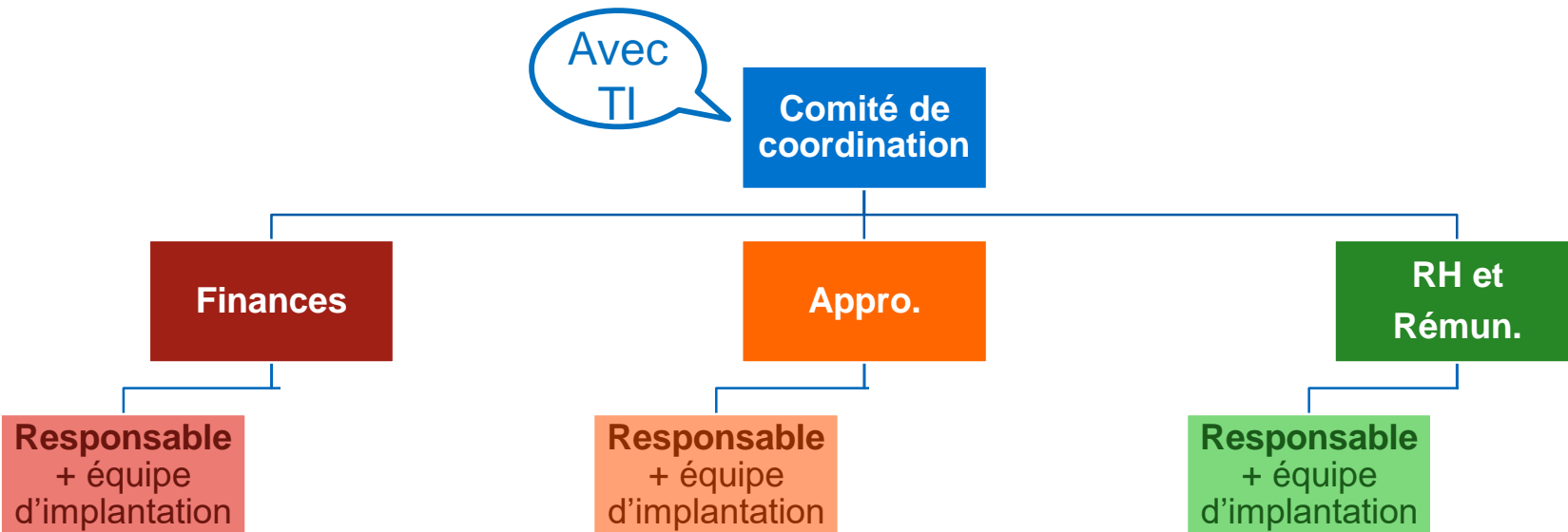


La coordination du PGI



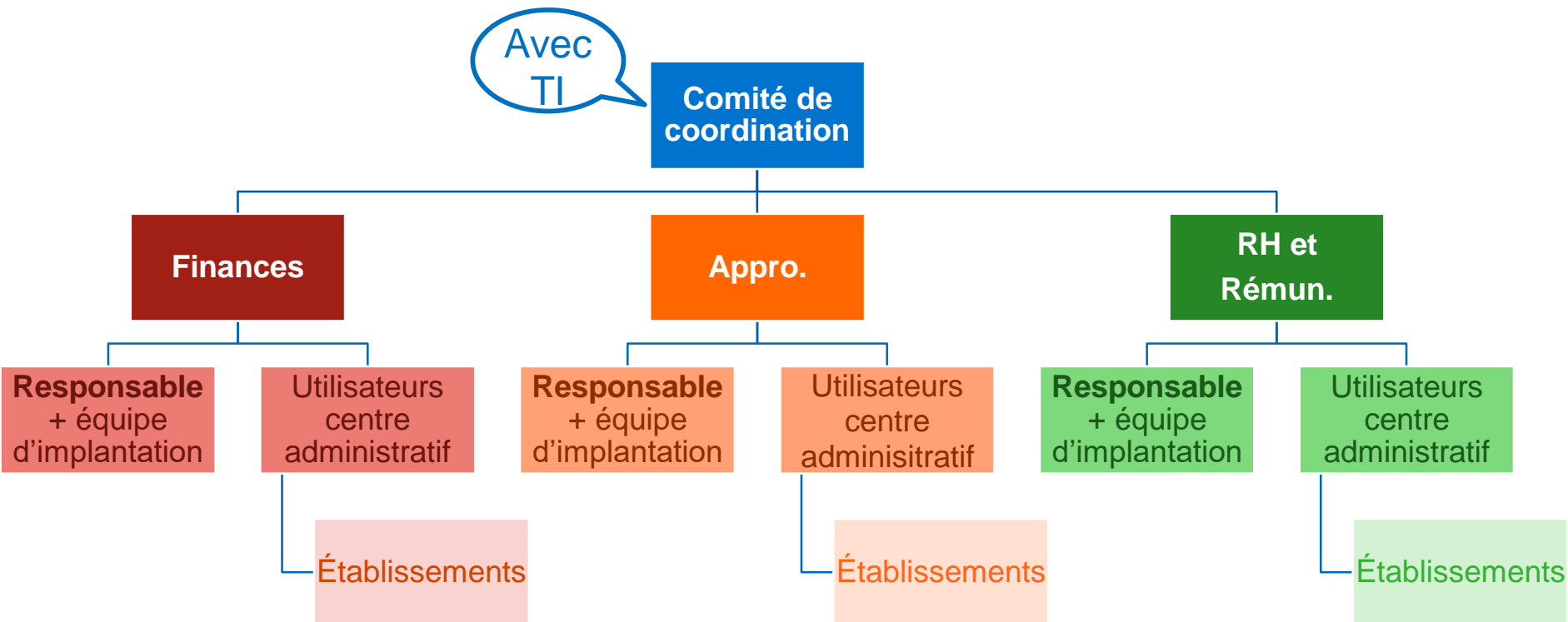


La coordination du PGI





La coordination du PGI





Avez-vous mis en place votre comité de coordination? (www.grics.ca/151)

A) Oui, c'est déjà fait

B) Non, mais nous le ferons

C) Ce n'est pas prévu



Coordonner Ensemble



La GRICS
En appui





Des
questions?



Mozaik-AX

Pour mieux travailler
ensemble

Et **optimiser** votre
quotidien





Pour plus de
renseignements



www.grics.ca
514 251-3730
info@grics.ca

