



Constellio

Bilan de la première année

Par : Karyne Alstream
Francis Drolet



Ordre du jour

- Retour sur la première année
- Constellio
 - Qui sont-ils?
 - Approches d'utilisation
 - Implantation progressive
 - Adaptation au contexte des CS
 - Développement à venir
- Conclusion





Retour sur la première année

Migrations





Retour sur la première année

Soutien





Retour sur la première année

Groupe de travail



mai



juillet-août



septembre





Retour sur la première année

Diagnostic





CONSTELLiO®





CONSTELLIO®

> Qui sommes-nous ?

- Spécialiste de la gestion de l'information
- Leader québécois en édition de logiciels libres
- Choix officiel de la GID au gouvernement du Québec en Logiciel libre (anciennement IntelliGID)
- Choix officiel du gouvernement du Québec pour ses moteurs de recherche (anciennement Constellio Recherche Entreprise)





Deux approches d'utilisation...

> Approche centralisée

- Une équipe restreinte spécialisée dans la gestion des archives et documents
- Petit groupe d'utilisateurs, experts dans leur domaine
- Ex: UQTR

> Approche décentralisée

- Une équipe élargie ayant une connaissance générale de la GID
- Les nombreux utilisateurs sont composés de différents groupes dont les rôles et responsabilités varient en fonction de leurs compétences dans le domaine
- Ex: Université Laval





Une implantation progressive

Approche centralisée

Approche décentralisée

Équipe de
spécialistes de GID

Unité administrative
pilote

Ensemble des
usagers visés

➤ Avantages :

- Favorise la maîtrise progressive de la solution;
- Contribue à une saine gestion du changement;
- Incite l'adoption de la solution.

➤ Ex: Institut national de la recherche scientifique (INRS)



Adaptations réalisées pour mieux répondre au contexte des CS

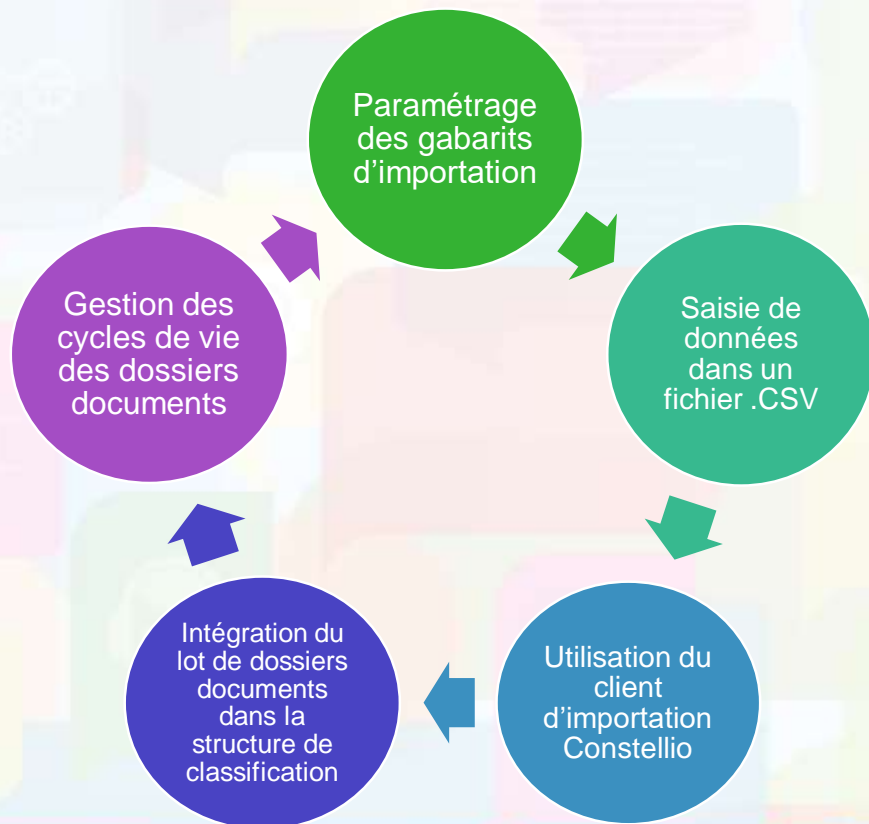
Adaptations recommandées par le comité de pilotage

- Étiquettes de dossiers et de contenants sur mesure
- Page de favoris (Panier)
- Composantes sur mesure sur la page d'accueil pour afficher les dernières fiches insérées
- Connectivité à Azure AD
- Séparation par espace de travail





➤ Importation de lots avec des fichiers CSV utilisant des gabarits d'importation et tables de concordances



Connectivité avec les systèmes de la GRICS (**GPI, PAIE et GRH, DOFIN, AVANT-GARDE, TFP**)





> Personnalisation du calcul des dates de déclassement (module de déclassement)

Détails

Description

Dossiers de gestion relatifs aux mesures de rattrapage scolaire, à l'aide aux devoirs, au programme « Préparation à l'emploi », à l'aide à l'employabilité, à l'insertion dans la communauté, à l'initiative Emploi-Jeunesse, à l'Option travail (OPTRA) ainsi qu'aux services d'accueil, de référence, de conseil et d'accompagnement (SARCA).

Ignorer le délai actif dans le calcul de la date de disposition

Type d'année (semi-actif)

Type d'année (inactif)

Année civile/fiscale
Année financière
Année scolaire

Métadonnées

Titre *

Année civile/fiscale

Date de fin d'année (MM/JJ) *

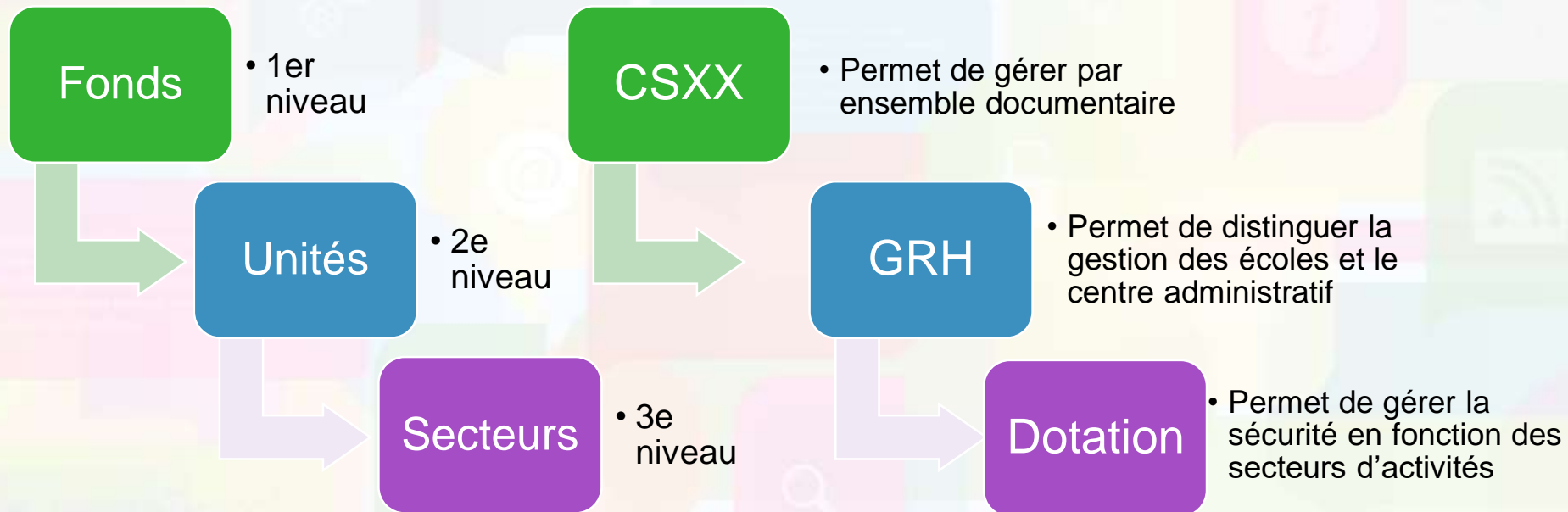
12/31

Description

Possibilité de paramétrer les différentes périodes de calcul applicables à un délai de conservation à l'aide du domaine de valeur :
“Types d'années”



> Structure Fonds documentaire / unités administratives / secteurs





Développements à venir

- Module des workflows (flux de travail complexe)



**Disponible avec frais supplémentaires*

**Module de tâches simples accessible sans frais*





> Planification des développements à venir

- La planification pour l'année 2017 est complétée:
 - *Version 7.7 (26 novembre 2017)*
 - *Version 7.8 (16 janvier 2017)*

- La planification pour l'année 2018 sera réalisée au cours du mois de décembre 2017.
 - *Les cycles de création des nouvelles versions seront plus longs*
 - *Réduire et allonger les cycles de tests;*
 - *Impliquer la communauté dans les tests effectués.*





Nouveau wiki pour la diffusion des Notes de publication :



Registre des notes de versions / Register des notes de versions

Constellio - Version 7.6

Created by Sébastien Topping, last modified about 2 hours ago

Version majeure	7.6
Versions mineures	7.6.3 7.6.2 7.6.1
Créateur	@Sébastien Topping
Lien Jira	http://issues.constellio.com/secure/IssueNavigator.jspa?reset=true&mode=hide&ggQuery=fixVersion+%3D+%277.6+%28Entreprise%29%22+AND+project+%3D+CONSTELLIOEIM

Version 7.6.3

Nouvelles fonctionnalités

- Permettre la surveillance du système de configuration grâce à un nouvel outil pour les développeurs de Constellio;

Améliorations

- Permettre dans le fichier CSV du module d'importation en lot de spécifier le délai à utiliser (entrée directe);
- Empêcher la suppression d'un délai si celui-ci est associé à un dossier;
- Ajouter un message d'erreur dans l'importation en lot, lorsque le délai utilisé est secondaire alors que l'exemplaire du dossier est principal et vice-versa;
- Afficher un message d'information lorsqu'une métadonnée ne peut pas être changée pour unique en raison de certaines valeurs qui ne le sont pas (une valeur est déjà assignée à plusieurs dossiers);
- Ajouter le menu d'actions à droite lors de l'affichage des dossiers et documents en mode tableau;
- Réduire le nombre de lectures de configuration (améliore la performance lorsque les configurations sont conservées dans Zookeeper pour un Constellio distribué);
- Retirer quelques métadonnées système de la liste des métadonnées affichées;
- Permettre le lancement des nouveaux workflows à partir de la page de consultation des dossiers, documents, contenants;

Correction de bogues

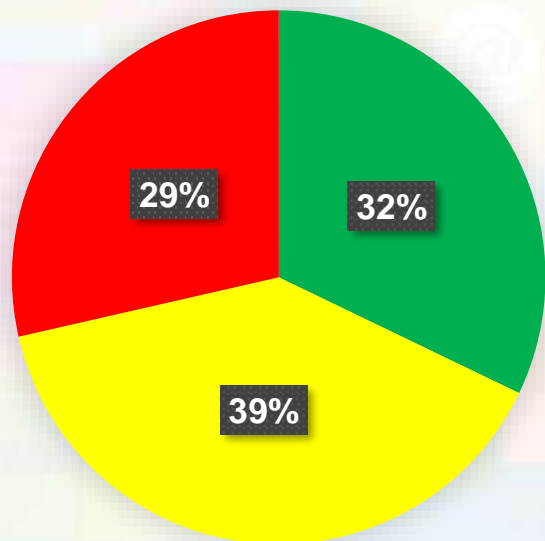
- Corriger un problème dans le module d'importation en lot empêchant de définir un contenant fixe pour tous les dossiers;
- Remettre le statut surlignage aux métadonnées recherchables;
- Corriger l'arborescence des emplacements suggérés en n'affichant que les emplacements pouvant être sélectionnés;
- Corriger des libellés dans des métadonnées et des schémas;





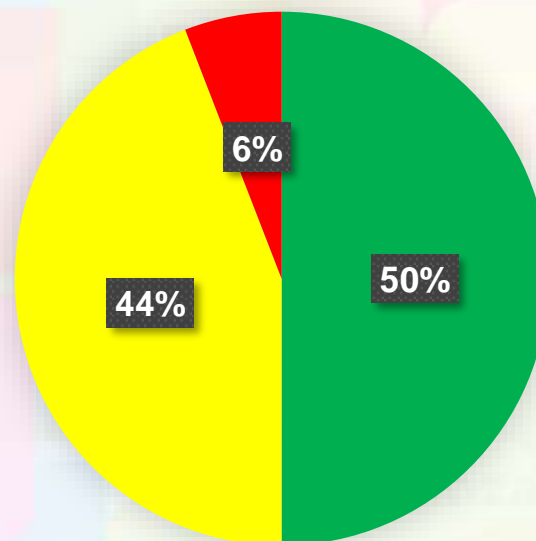
Indice d'appréciation

30 aout



- Positif
- Mitigé
- Négatif

10 novembre



- Positif
- Mitigé
- Négatif

Pour plus renseignements

www.grics.ca

info@grics.ca

514 251-3730

